

ANCONA  
INTERNATIONAL  
✈️ AIRPORT

Cargo

# Indice:

- **Dati tecnici**
- **Posizione geografica**
- **Capacità operativa**
- **Servizi offerti**
- **Dati di traffico cargo e posta 2011-2020**
- **Attività cargo**
- **Area cargo**
- **Partnership con BCUBE**
- **Perché scegliere AOI per le operazioni cargo?**
- **Esempi di carichi speciali**
- **Principali aziende nelle Marche per settore**
- **Contatti**



# Posizione geografica



## Posizione strategica

- nel cuore dell'Italia
- situata al centro della regione Marche
- al centro della costa adriatica



## Collegamenti intermodali

- a 100m dalla stazione ferroviaria “Castelferretti”
- vicino al casello autostradale “Ancona Nord” lungo l’autostrada A14
- a 10 km dall’Interporto Marche
- a 15 km dal porto di Ancona
- rete d’impresa tra Aeroporto, Interporto e Porto.



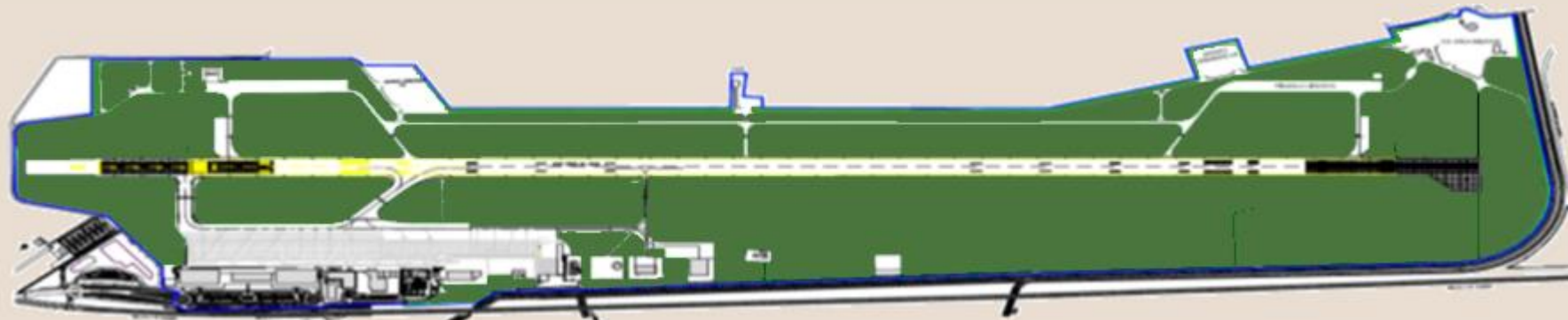
**ANCONA  
INTERNATIONAL  
AIRPORT**

# Capacità operativa

STRUTTURE OPERATIVE AIR SIDE	
IATA CODE	AOI
ICAO CODE	LIPY
Pista	04-22
Orario apertura	H18
Categoria antincendio	8 (può essere incrementata a 9)
Superficie airside	189 ha
Compagnia carburante	Air BP Italia Spa
Spazi per parcheggio	14 + 1 hel
ATS / Operatore	ENAV/ H18
Meteo / Operatore	ENAV
STRUTTURE OPERATIVE LAND SIDE	
Superficie terminal passeggeri	7.200 m
Gates	6
Check-in	6
Nastri trasportatori riconsegna bagagli	2
Spazi parcheggio auto	621
STRUTTURE OPERATIVE CARGO	
Outbound Services	Inbound Services
Cargo accettazione e stoccaggio	Accettazione cargo inbound
Check di documenti e merci	Check di documenti e merci
Carichi speciali	Notifica irregolarità
Autorizzazioni dogana	Spedizione di documenti
DGR check	Stoccaggio merce in diverse aree di magazzino
Build up pallets	Riscossione tasse
Servizio x-ray	

# Dati tecnici

ATTUALE	PIANIFICATA
<b>Runway Figures</b> RWY TORA TODA ASDA LDA 04 2965 2995 2965 2768 22 2965 3025 2965 2810 AD Elevazione 50 ft (15m) Runway Bearing Strenght PCN 100 F/A/X/T	Invariata
<b>INFRASTRUTTURA DI VOLO</b> Annex 14 ICAO: Code 4 D (Wingspan 52 mt escluso) Approved aircraft operations with a higher code letter 4 E (Wingspan 65 mt escluso)	Invariata
<b>NAVIGATION AIDS</b> Runway 22 - ILS CAT 1 Le SID del CTR Ancona consentono un istradamento rapido per tutte le rotte ATS attestate su ANC VOR , RNAV (GNSS) RWY 22 Runway 04 – SALS 420 mt Pista non strumentale	ILS CAT 3  Strumentale non di precisione



**ANCONA  
INTERNATIONAL  
AIRPORT**

# Servizi offerti

## IMPORT

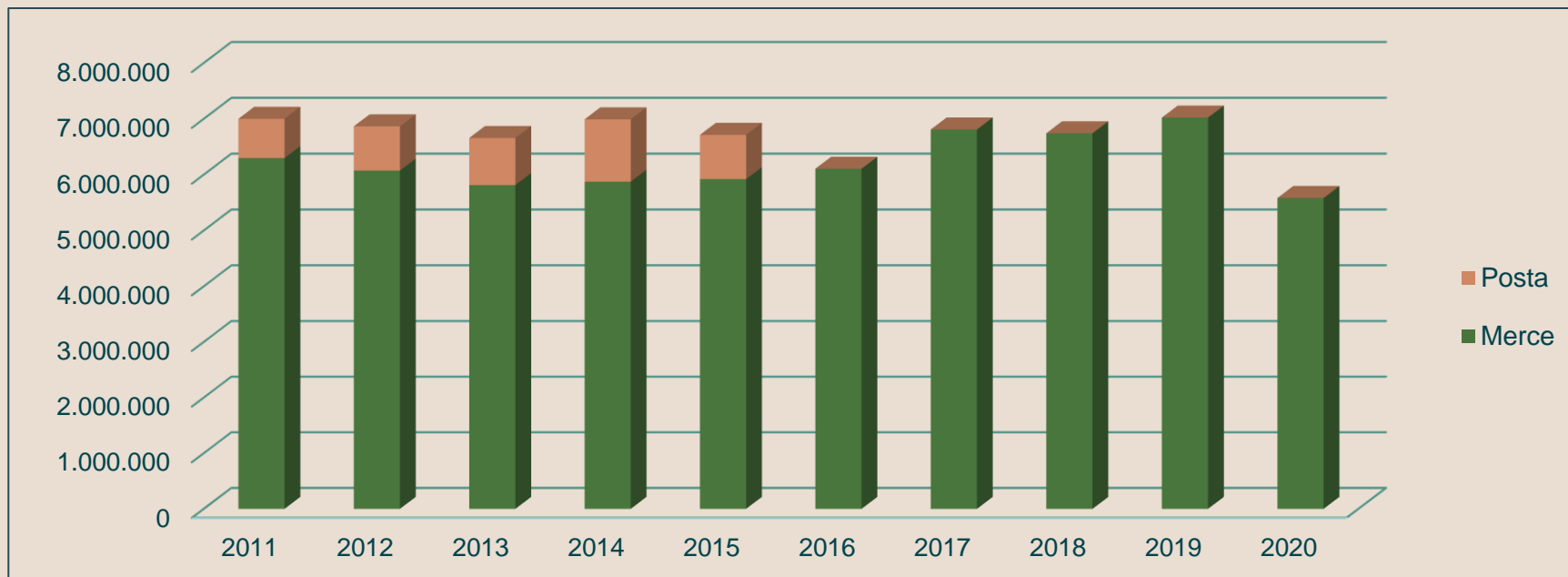
- Scarico spedizioni dall'aeromobile, smistamento ed introduzione delle spedizioni extra UE nel magazzino di temporanea custodia A3;
- Emissione di manifesto elettronico di arrivo (MMA);
- Controllo corrispondenza merce/documenti;
- Registrazione delle partite merci in dogana;
- Contatto con importatori o spedizionieri delegati e incasso delle tasse aeroportuali per conto delle compagnie aeree;
- Stoccaggio delle spedizioni in magazzino fino al loro ritiro;
- Assistenza per l'uscita delle merci dal varco doganale.

## EXPORT

- Accettazione di merci sia sfuse che pallettizzate (personale in possesso di certificazione A9 e DGR Cat.6);
- Controllo documentazione allegata (MAWB, HAWB, fatture, dae, eventuali altri documenti allegati, etc);
- Controllo di sicurezza con il supporto di una macchina radiogena collocata all'interno del magazzino cargo dell'aeroporto con dimensioni di 150x170 cm (apposita per il controllo di merce pallettizzata);
- Possibilità di carico su aeromobili di merci particolari, come beni deperibili o merci pericolose.
- Emissione di manifesto elettronico di partenza (MMP)
- Invio messaggistica SITA

# Dati di traffico cargo e posta 2011-2020

TRAFFICO CARGO (Kg)	2011	2012	2013	2014	2015	2016	2017	2018	2019	2020
<b>Merce</b>	6.296.026	6.071.795	5.813.099	5.873.166	5.919.263	6.106.093	6.808.600	6.740.585	7.021.335	5.581.286
<b>Posta</b>	704.292	792.897	842.960	1.117.429	793.248	0	0	0	0	5
<b>Totale merce e posta</b>	7.000.318	6.864.692	6.656.059	6.990.595	6.712.511	6.106.093	6.808.600	6.740.585	7.021.335	5.581.291



# Attività cargo

SERVIZI CARGO DELL'AEROPORTO DI ANCONA		
Compagnia aerea / Partner	Destinazione	Tipologia di servizio
	BGY e SJJ	Corriere espresso
	CGN	Corriere espresso
	FCO/MXP/BLQ	Road feeder Service import/export
	FCO	Road feeder Service import
	FCO	Road feeder Service import
	FCO	Road feeder Service import



# Area cargo



# Partnership con BCUBE

Da Dicembre 2016 è nato l'**HUB di raccolta merci** all'interno dell'area cargo dell'Aeroporto di Ancona, direttamente connesso alle piattaforme BCUBE Air Cargo di Roma Fiumicino (FLE) e Milano Malpensa (MLE).



FORNITORE SERVIZIO DI TRASPORTO MERCI

ANCONA INTERNATIONAL AIRPORT



HUB DI RACCOLTA MERCI E HANDLER SPEDIZIONI

- Connessione diretta tra l'HUB di raccolta merci in AOI e le piattaforme BCUBE situate nei maggiori aeroporti italiani per semplificare i servizi di trasporto merci aeree via gomma principalmente tra AOI-FCO e AOI-MXP
- Possibilità di consolidare diverse spedizioni presso l'HUB di AOI grazie ai servizi messi a disposizione da BCUBE in cooperazione con Aerdorica, l'unico handler dell' aeroporto di Ancona
- Possibilità di ritiro presso le sedi degli spedizionieri o aziende
- Servizi veloci di carico/scarico disponibili H24
- Staff specializzato per accettazione e movimentazione di qualsiasi tipologia di merce
- Gestione di «special shipments» : camion completi e groupage, dangerous goods, deperibili, farmaceutici, opere d'arte e valori
- Possibilità di affitto di spazi ad uso ufficio/magazzino presso l' HUB di AOI
- Assistenza documentale e doganale
- Assistenza di BCUBE e Aerdorica per qualsiasi problematica

ANCONA  
INTERNATIONAL  
AIRPORT

# Perché scegliere AOI per le operazioni cargo?

- **Prezzi competitivi e sistema di incentivi ai partner strategici**
- **Supporto di marketing alle compagnie aeree che operano i propri voli sull'aeroporto di Ancona**
- **Supporto logistico agli spedizionieri**
- **Presenza di staff specializzato e formato per gestire ogni tipologia di spedizione**
- **Aeroporto posizionato al centro Italia e facilmente raggiungibile**
- **Pista lunga quasi 3 km che consente l'atterraggio di qualsiasi tipologia di aeromobile**
- **Possibilità di messa in sicurezza delle merci con macchina x-ray con apertura 150x170 cm e/o con ETD**
- **Esperienza consolidata nella gestione cargo**
- **Presenza in aeroporto del nucleo CITES per il controllo di merce confezionata con pelli di animali in via d'estinzione**
- **Assistenza documentale e doganale da parte del gestore aeroportuale**



# Esempi di carichi speciali

Volo VDA4903 – VDA1704 per AQABA (Giordania) - 9 luglio 2012



ANTONOV 124 – Yacht



# Esempi di carichi speciali

**Volò VDA 6505 – VDA6520  
per NAIROBI (Kenya) 28 marzo 2012  
ILYUSHIN 76 - Vans**



# Esempi di carichi speciali

Volo VDA6719 per BAKU (Azerbaijan) 30 luglio 2011



ANTONOV 12 – Trapani

# Esempi di carichi speciali

Voli NPT230 – NPT231 per CBG (Cambridge) 12 e 13 giugno 2014



Boeing 737- 300S – Cavalli da gara per “Life endurance” 2014



# Esempi di carichi speciali

Volo AH4473 per ALG (Algeri) – 16 giugno 2015

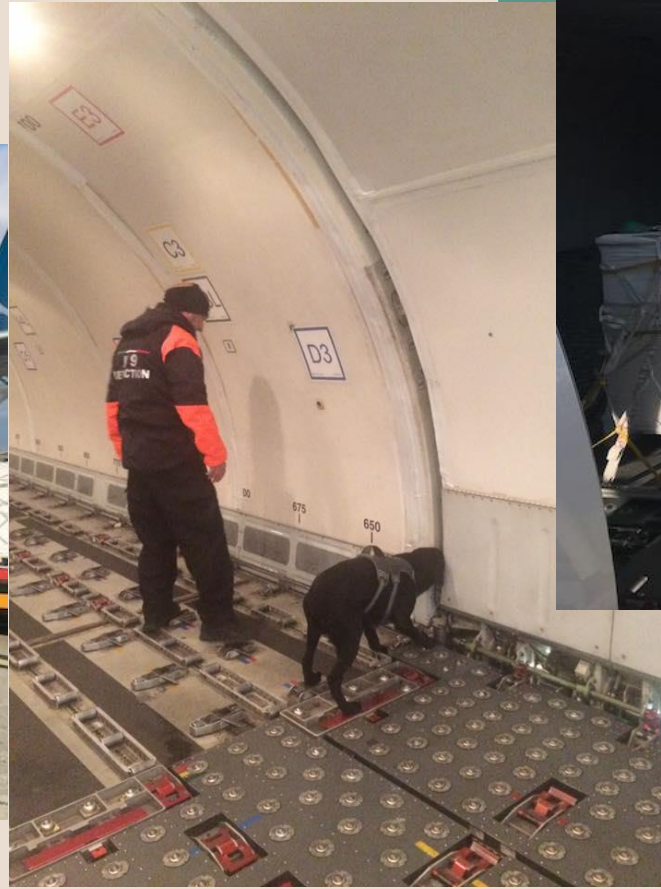


Airbus 330 – 200 – Lacrimogeni (merce DGR)



# Esempi di carichi speciali

Volo MNB401 per SOF (Sofia) – 16 Novembre 2018



Airbus 300 – Merce di valore con servizio EDD

# Principali aziende nelle Marche

## Settore Alimentare



## Settore Elettronica



## Settore Carta



## Settore Chimica e farmaceutica



# Principali aziende nelle Marche

## Settore Elettrodomestici



## Settore Calzature e pelle



## Settore Mobili



## Settore Macchinari



# Contatti

## Dipartimento Sales and Marketing

**Laura Cerasa**

Sales and Marketing Manager

Tel. +39 (0) 71 2827 294

[laura.cerasa@ancona-airport.com](mailto:laura.cerasa@ancona-airport.com)

**Angela Testasecca**

Passenger aviation development

Tel. +39 (0) 71 2827 335

[angela.testasecca@ancona-airport.com](mailto:angela.testasecca@ancona-airport.com)

**Grazie per l'attenzione!**